

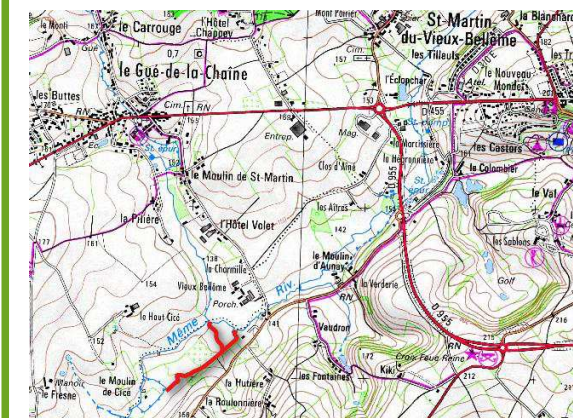
# FICHE "RHM"

## Opérations de restauration hydromorphologique

### Renseignements généraux

<b>Intitulé de l'opération</b>	Remise en fond de vallée de la Mème au moulin de Cicé		
<b>Maître d'ouvrage</b>	AAPPMA "l'Époussette Igéenne"		
<b>SIRET</b>	448 825 497 00010		
<b>Année de réalisation des travaux</b>	2015	Bassin	HUISNE
<b>Cours d'eau</b>	La Mème		
<b>Enjeu/x de l'opération</b>	Code Masse d'eau GR0478		
<input checked="" type="radio"/> Environnement / Biologie	Cadre réservé à la CATER CODE FICHE <b>2017022101_01</b>		
<input type="radio"/> Hydraulique / Sécurité publique			
<input type="radio"/> Ressource en eau / Salubrité publique			

### Localisation



Source : IGN SCAN 25

### Description des travaux réalisés

Cette opération est liée à la restauration de la continuité écologique de la Mème au moulin de Cicé (fiche ROE30815\_01). Les travaux ont consisté à remettre le débit de la Mème dans un nouveau lit recréé en fond de vallée, pour contourner l'obstacle de 2.4m de chute que constituait l'ancien ouvrage de décharge du moulin. L'affluent la Calabrière conflue dans le bief. Un nouveau lit a donc été recréé pour reconnecter la Mème et son affluent (Voir schéma des travaux en annexe pour plus de détail). Une recharge en granulat a été réalisée.

### Commentaire sur l'évolution du site

Le site se décompose en différents segments de par l'état initial (lit déjà présent ou non) et la nature des travaux réalisés (création ou réouverture d'ancien lit). Sur le segment recréé (Calabrière) la diversité reste faible bien que la végétation reprenne ses droits peu à peu (berges). Un apport complémentaire de granulat serait intéressant. Sur le segment réouvert (Mème) en amont de la confluence à la Calabrière, la diversité est bonne malgré un profil rectiligne et une pente relativement élevée, ce grâce à la recharge importante réalisée (en quantité et en taille maximale). En aval de la confluence, le lit pré-existant a permis d'obtenir un résultat intéressant rapidement, plus naturel, avec un tracé hétérogène, des profils variables et des nombreux habitats (lit et berges). Voir document annexe pour les détails.

### Vues des travaux réalisés

Avant



Sylvain HERVE - CC Pays Bellémois - 2012

Après



Sylvain HERVE - CC Pays Bellémois - 2015

# FICHE "RHM"

## Opérations de restauration hydromorphologique

Evolution des travaux réalisés :

Année N+



Année N+

Fournir la photo

Année N+

Fournir la photo

Année N+

Fournir la photo

Année N+

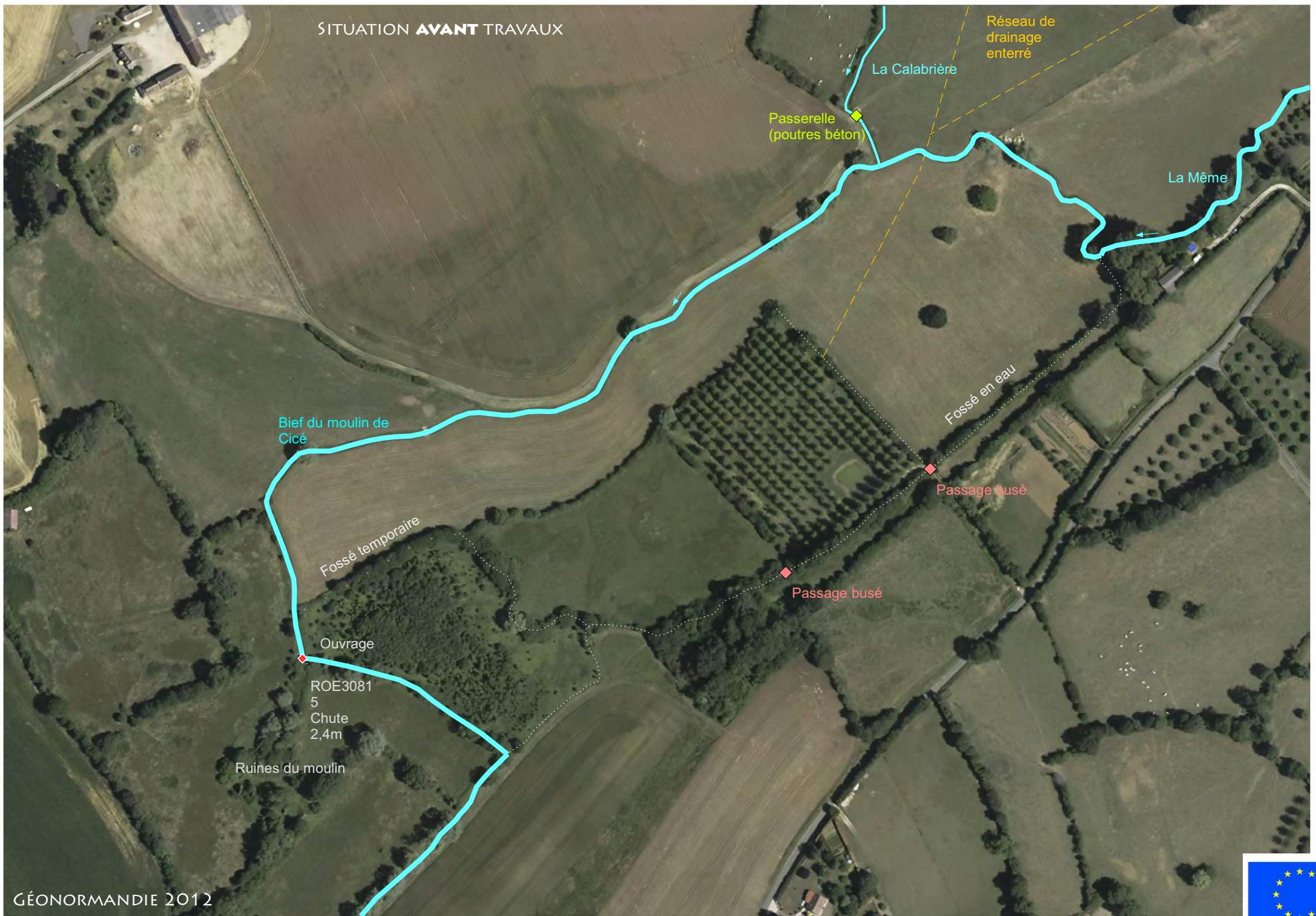
Fournir la photo

Année N+

Fournir la photo



SITUATION **AVANT** TRAVAUX



GÉONORMANDIE 2012

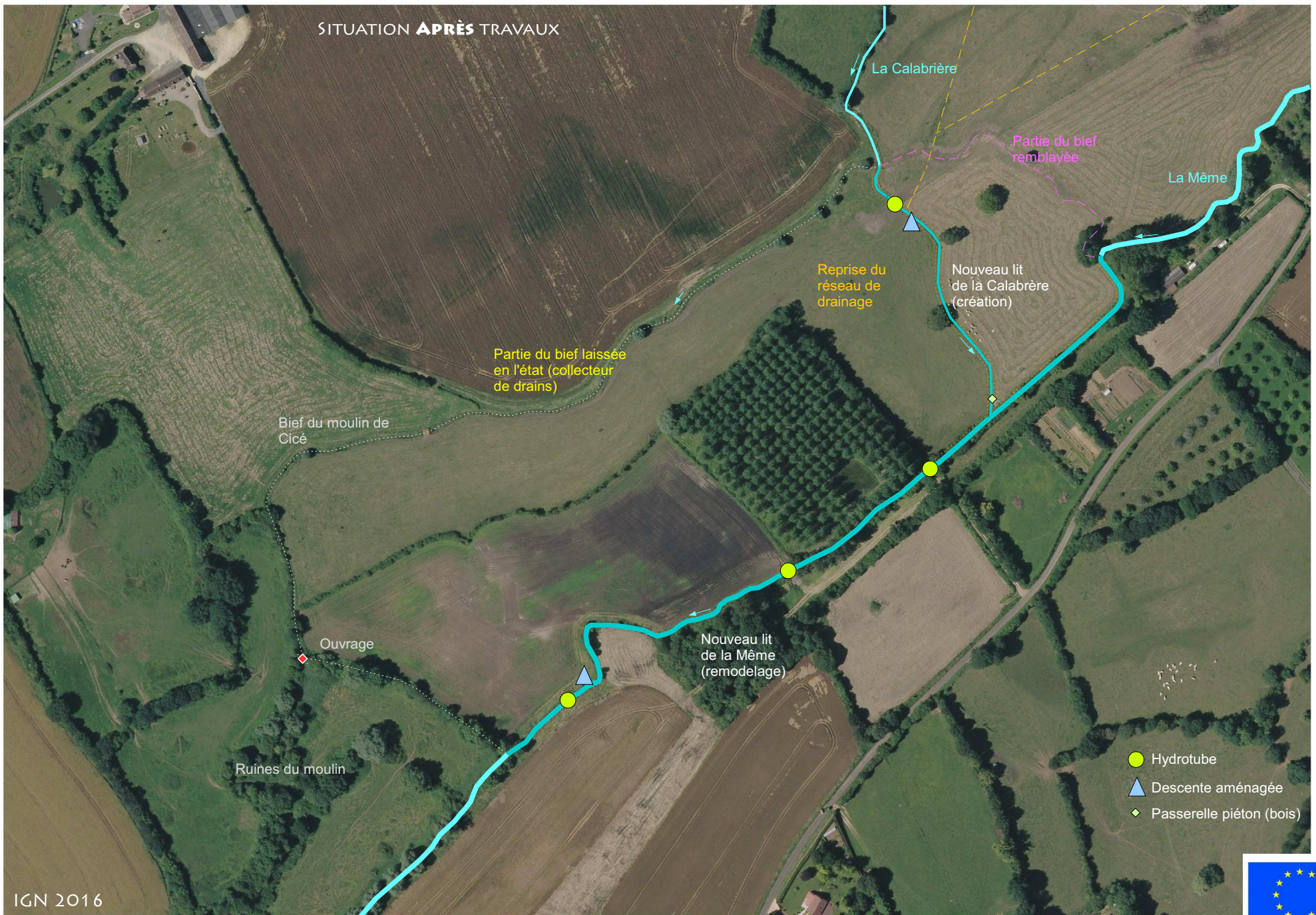


UNION EUROPÉENNE

Fonds européen agricole pour le développement rural : l'Europe investit dans les zones rurales



SITUATION **APRÈS** TRAVAUX



IGN 2016



# RESTAURATION DE LA MÊME ET DE LA CALABRIÈRE AU MOULIN DE CICÉ

COMMUNES DE SAINT-MARTIN-DU-VIEUX-BELLÊME / LE GUÉ-DE-LA-CHAÎNE  
DÉPARTEMENT DE L'ORNE



UNION EUROPÉENNE

Fonds européen agricole pour  
le développement rural :  
l'Europe investit dans les  
zones rurales

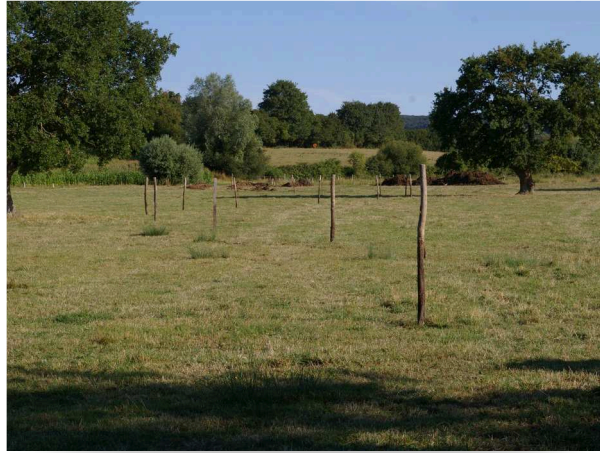


# SITE N°1

## NOUVEAU LIT DE LA CALABRIÈRE



Avant travaux



Piquetage du tracé du nouveau lit (2015)



Creusement du lit (2015) : La pelle réalise d'abord un lit primaire de section rectangulaire à l'aide du godet. Une benne avec tracteur se charge de récupérer les déblais.



Avancement du creusement du lit. Malgré un exploitant compréhensif est intéressé, il n'a pas été possible de créer une sinuosité plus prononcée.



Nouveau lit terminé (automne 2015). Le lit primaire, préalablement creusé, a ensuite été modifié en évasant un peu les berges selon des pentes variables (plus douces à l'intérieur des courbes). Une recharge en granulats a ensuite été effectuée. L'ensemble du nouveau lit a été traité de cette façon. La quantité de recharge s'est finalement révélée insuffisante pour correctement diversifier les habitats. Nous verrons si le temps peut faire son œuvre ou si il doit être envisagé de compléter les apports en matériaux grossiers ultérieurement.



Évolution du nouveau lit 16 mois après la fin des travaux (février 2017). La végétation reprend ses droits et le lit mineur semble se redessiner doucement. Un nouvel apport en granulat serait toutefois intéressant car le milieu reste assez homogène.



## SITE N°2 NOUVELLE CONFLUENCE MÊME - CALABRIÈRE



Avant travaux, la nouvelle confluence est prévue au niveau de la flèche figurant sur la photo.



Creusement de la confluence (2015), vue vers l'aval.



Creusement de la confluence (2015), vue vers l'amont.



A la fin des travaux, comme pour le nouveau lit de la Calabrière, la zone de confluence manque de granulats (comme le lit de la Mème au dessus, voir planche suivante).



Vue juste en amont de la confluence, sur le nouveau lit de la Mème restauré. La faciès d'écoulement est rapide et homogène. Le maintien des matériaux est compromis.



Évolution de la zone 16 mois après la fin des travaux (février 2017). Un nouvel apport de granulats (plu épais, taille plus importante), quelques temps après les travaux, a permis d'ajuster et d'améliorer la qualité visuelle et habitacionnelle du tronçon restauré.



## SITE N°3

### NOUVEAU LIT DE LA MÊME – AMONT DE LA CONFLUENCE AVEC LA CALABRIÈRE



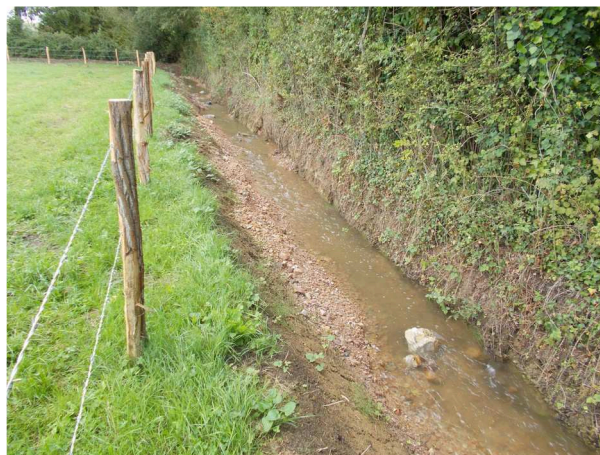
Avant travaux, présence du fossé qui coule de manière quasiment permanente.



Débroussaillage, enlèvement des clôtures.



Vue du fossé après remodelage (augmentation de la section) (2015)



A la fin des travaux, comme pour le nouveau lit de la Calabrière, ce segment manque de granulat. La plus forte pente due à la rectitude du tracé induit un départ progressif des matériaux apportés, qui n'ont pas été suffisamment bien dimensionnés (globalement trop fins).



Évolution de la zone 16 mois après la fin des travaux (février 2017). Un nouvel apport de granulat, plus conséquent et plus grossier, avec l'ajout de quelques blocs), a permis d'améliorer très nettement la qualité visuelle et habitationnelle du nouveau lit de la Mème. On observe maintenant les alternances typiques entre les différents faciès d'écoulement.



## SITE N°4

### NOUVEAU LIT DE LA MÊME – AVAL DE LA CONFLUENCE AVEC LA CALABRIÈRE



Avant travaux. Ancien lit de la MÊME très largement "atrophié" par le manque d'écoulement (détournement du débit en amont).



Remodelage du lit après débroussaillage. Une diversification des pentes des berges est appliquée (plus douce à l'intérieur des courbes, assises pour la recharge du lit en banquettes latérales).



Apport de granulats terminé. Vue vers l'aval. L'apport s'est fait un peu au fond mais surtout en berge, avec un dépôt en attente de reprise par les écoulements.



Résultat 2 mois après la fin des travaux. Vue vers l'amont. Sur ce segment, présentant à l'origine une certaine sinuosité, les résultats en terme de diversité hydromorphologique sont meilleurs, plus rapides et plus simples à obtenir que sur la partie amont plus rectiligne.



# SITE N°5

## NOUVEAU LIT DE LA MÊME – AVAL DE LA CONFLUENCE AVEC LA CALABRIÈRE



Avant travaux. Ancien lit de la Mème très largement "atrophié" par le manque d'écoulement (détournement du débit en amont).



Débroussaillage et réouverture de l'ancien lit (ajustement du gabarit aux nouveaux écoulements) en diversifiant les profils en travers.



Apport de granulat par création de banquettes latérales.



7 mois après les travaux (avril 2016). Une bonne diversité hydromorphologique est déjà observée. Les granulats se redistribuent selon les forces d'arrachement dictées par la morphologie locales.



Évolution 16 mois après les travaux. Le lit restauré de la Mème sur ce secteur présente un aspect très naturel et assez riche en habitats de diverses sortes (mouilles, radiers, racines sous-berges...).