

FICHE "RCE"

Opérations de restauration de la continuité écologique

Renseignements généraux

Intitulé de l'opération	Suppression partielle de l'ancien barrage de Pouquet sur l'Orne		
Maître d'ouvrage	Commune de Maizet		
SIRET	211 403 936 00019		
Année de réalisation des travaux	2015	Bassin	ORNE MOYENNE
Cours d'eau	L'Orne		
Enjeu/x de l'opération	Code Masse d'eau	HR307	
<input checked="" type="radio"/> Environnement / Biologie	Cadre réservé à la CATER CODE FICHE ROE41984_01		
<input checked="" type="radio"/> Hydraulique / Sécurité publique			
<input type="radio"/> Ressource en eau / Salubrité publique			

Localisation



Source : IGN SCAN 25

Description des travaux réalisés

Le barrage du Pouquet sur l'Orne, au droit du Val de Maizet, était sans usage direct connu et très dégradé par les crues consécutives, mais pouvait constituer un frein au bon écoulement des eaux et des sédiments.

Suite à l'étude d'avant-projet, incluant une modélisation hydraulique, la commune, propriétaire de l'ouvrage, a décidé de supprimer une partie du seuil sur une largeur et une profondeur correspondant au retour du profil d'équilibre de l'Orne tout en réalisant des aménagements permettant de préserver les usages actuels, notamment la pratique du canoé-kayak sur le fleuve. Les travaux, réalisés en 2015, ont consisté à démanteler le vannage de décharge, ouvrir une large brèche en rive droite du fleuve et arasé la crête du déversoir (10,2 mNGF). Des aménagements connexes (épis et enrochements) ont été réalisés en aval immédiat pour maintenir la pratique du kayak en eaux vives.

Au final, l'ouvrage modifié fonctionne comme un épi dans le lit du fleuve.

Commentaire sur l'évolution du site



Vues des travaux réalisés

Avant



Après



FICHE "RCE"

Opérations de restauration de la continuité écologique

Evolution des travaux réalisés :

Année N+



Année N+



Année N+

Fournir la photo

Année N+

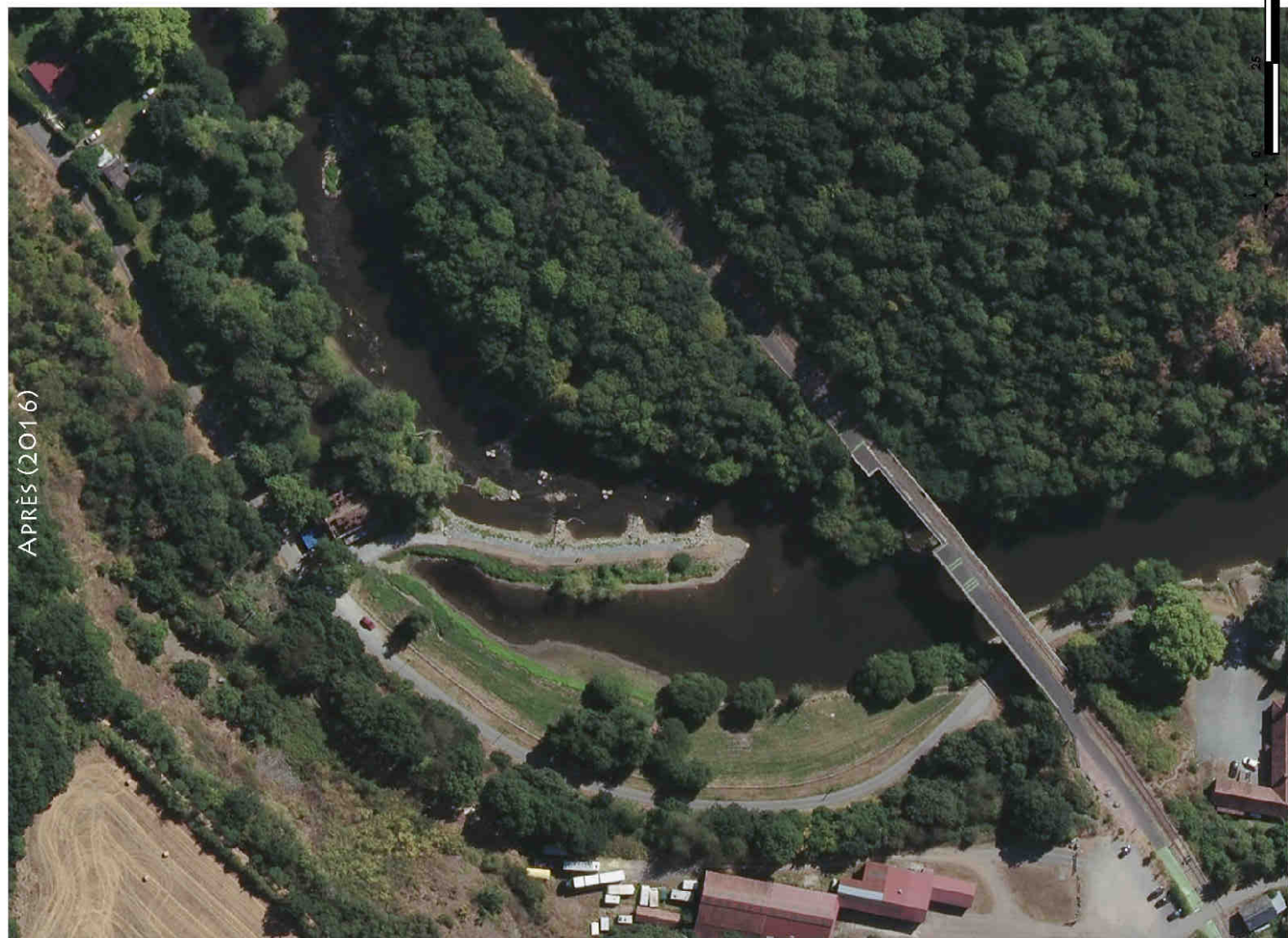
Fournir la photo

Année N+

Fournir la photo

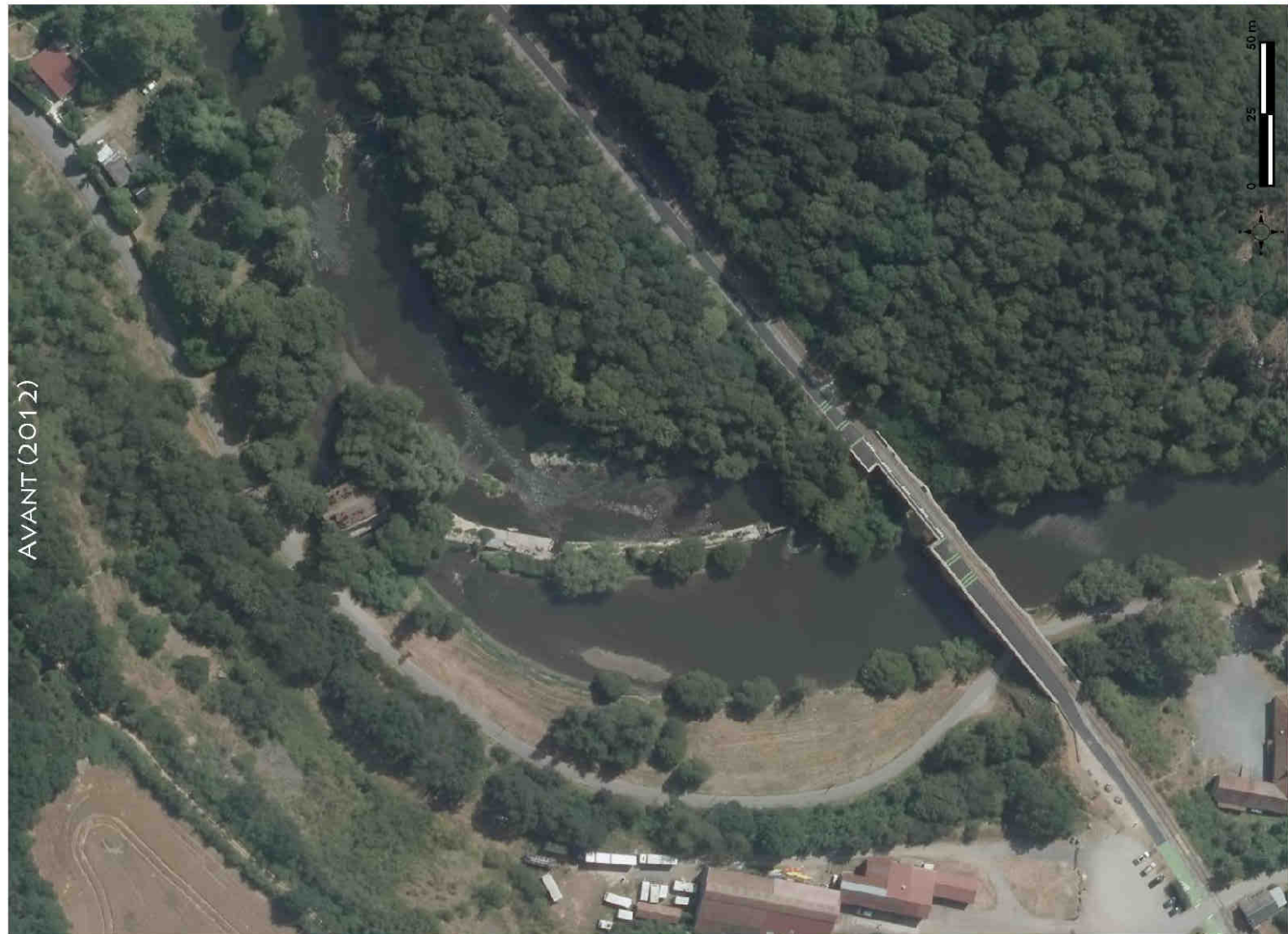
Année N+

Fournir la photo



APRÈS (2016)

0 25 50



AVANT (2012)

0 25 50 m