

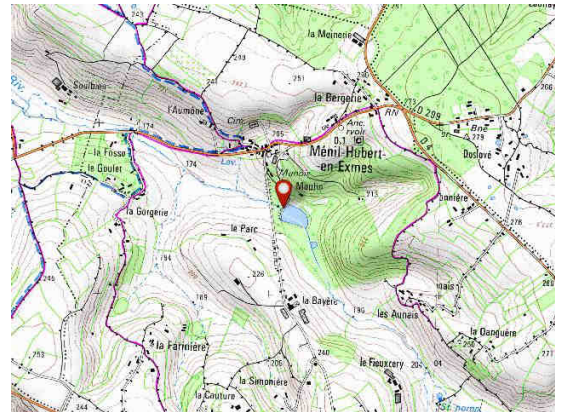
FICHE "RCE"

Opérations de restauration de la continuité écologique

Renseignements généraux

Intitulé de l'opération	Bras de contournement de l'étang du Ménil Hubert en Exmes		
Maître d'ouvrage	Syndicat Mixte du Bassin de la Dives		
SIRET	200 036 127 00013		
Année de réalisation des travaux	2015	Bassin	DIVES
Cours d'eau	La Vie		
Enjeu/x de l'opération	Code Masse d'eau	HR284	
<input checked="" type="radio"/> Environnement / Biologie	Cadre réservé à la CATER CODE FICHE ROE18783_01		
<input type="radio"/> Hydraulique / Sécurité publique			
<input checked="" type="radio"/> Ressource en eau / Salubrité publique			

Localisation



Source : IGN SCAN 25

Description des travaux réalisés

Étang d'1,4 ha construit par un barrage en remblai sur le cours d'eau. En vue de supprimer les impacts du plan d'eau sur la qualité de l'eau, de restaurer la continuité écologique et de réduire la vitesse de comblement de cet étang, il a été décidé de déconnecter totalement la rivière de ce plan d'eau.

Les travaux ont consisté à :

- créer un nouveau lit contournant le plan d'eau sur une distance de 307 m (pente moyenne de 2 %)
- reconstituer un matelas alluvial sur une épaisseur de 30 cm
- mettre en place une série de micro-seuils sur le tronçon où la pente avoisine les 4 %
- aménager 2 passages pour engins légers

L'alimentation en eau de cet étang est maintenue grâce aux résurgences et sources latérales (9L/s).

Commentaire sur l'évolution du site

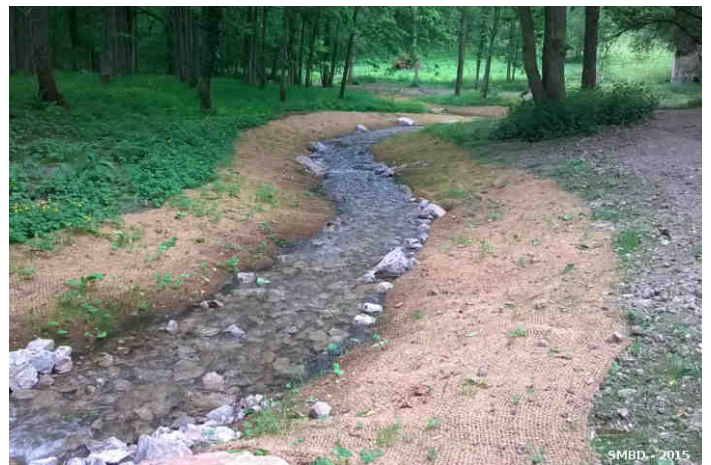
Vues des travaux réalisés

Avant



SMBD - 2011

Après



SMBD - 2015

FICHE "RCE"

Opérations de restauration de la continuité écologique

Evolution des travaux réalisés :

Année N+

Fournir la photo

Année N+

Fournir la photo

Année N+

Fournir la photo

Année N+

Fournir la photo

Année N+

Fournir la photo

Année N+

Fournir la photo