

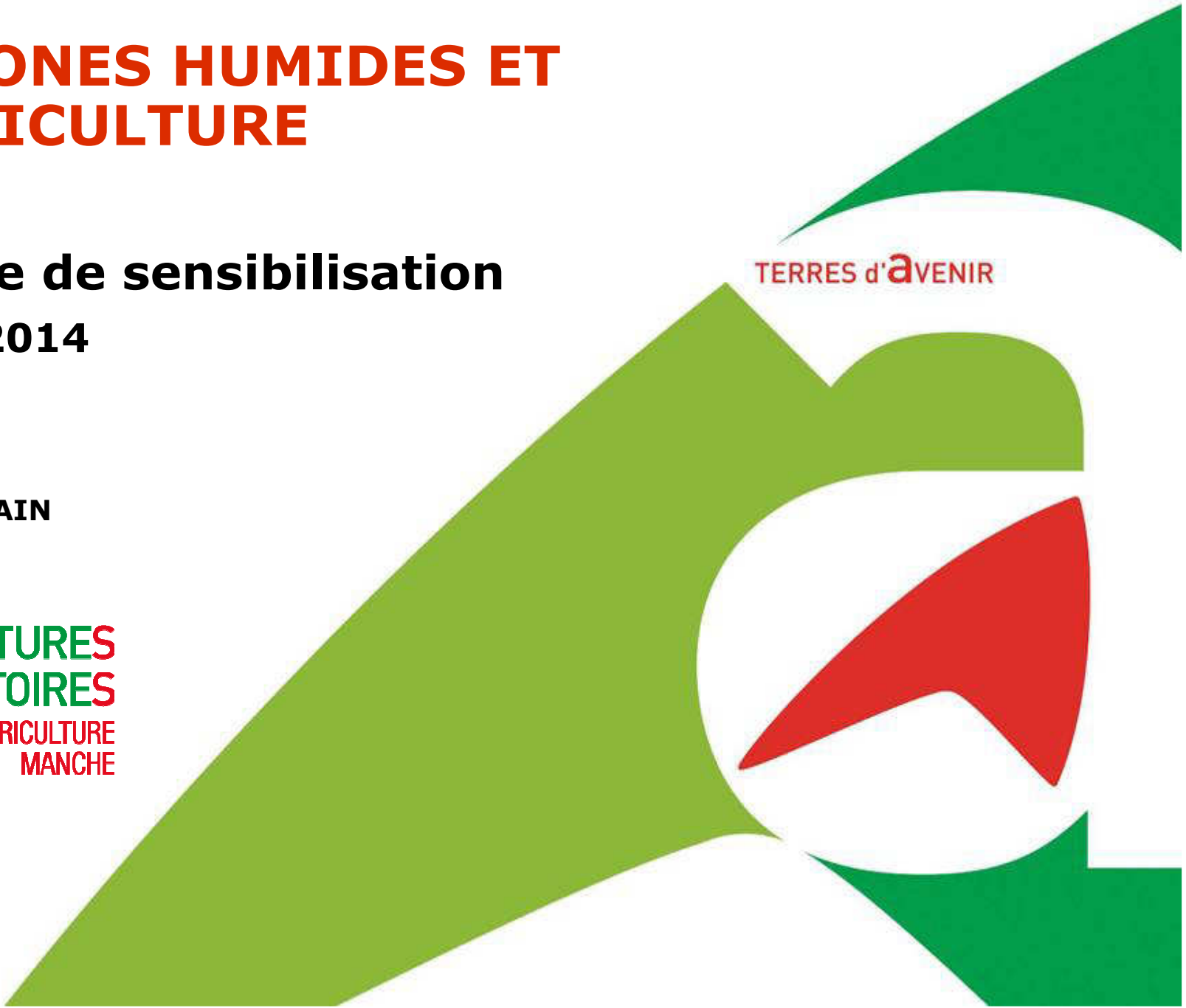
LES ZONES HUMIDES ET L'AGRICULTURE

Journée de sensibilisation
20 mai 2014

Sylvain LEBAIN

aGRICULTURES
& TERRITOIRES
CHAMBRE D'AGRICULTURE
MANCHE

TERRES d'**a**VENIR

A large, stylized graphic on the right side of the page, resembling a bird or a wing. It is composed of several overlapping shapes in shades of green and red. The main body is a light green shape that tapers to the right. A darker green shape is at the top right, and a red shape is at the bottom right. The overall effect is a dynamic, abstract representation of a bird in flight or a wing.

Déroulement d'intervention



- 1. La place de l'agriculture dans la gestion des zones humides**
- 2. Les outils de gestion agricole en zones humides**
- 3. Témoignage de M. Hervé COUETIL, agriculteur**



- 1. La place de l'agriculture dans la gestion des zones humides**
2. Les outils de gestion agricole en zones humides
3. Témoignage de M. Hervé COUETIL, agriculteur



Des zones humides souvent gérées par des agriculteurs



■ Des zones humides =

- Un rôle écologique
- Des intérêts sociaux et économiques multiples, en particulier agricoles

Agriculteurs : premiers gestionnaires des zones humides

■ Besoin de concilier agriculture et zones humides

Situation en amélioration selon le MEDDE, avec entre 2000 et 2010 :

- 52 % des zones humides en état écologique stable ou en amélioration
- 66 % des surfaces avec pâturage stable ou en augmentation

■ L'élevage : principale activité pour maintenir l'ouverture des milieux



Une gestion différenciée

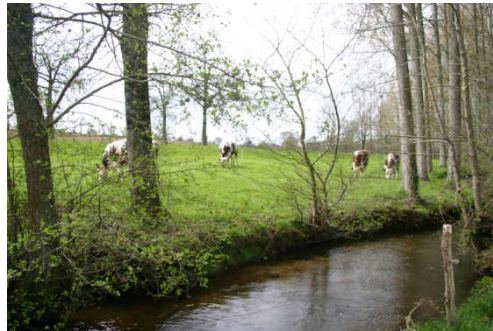


- **Une gestion agricole différente selon**
 - **Le type de milieu humide :**

tête de bassin-versant



Bordure cours d'eau

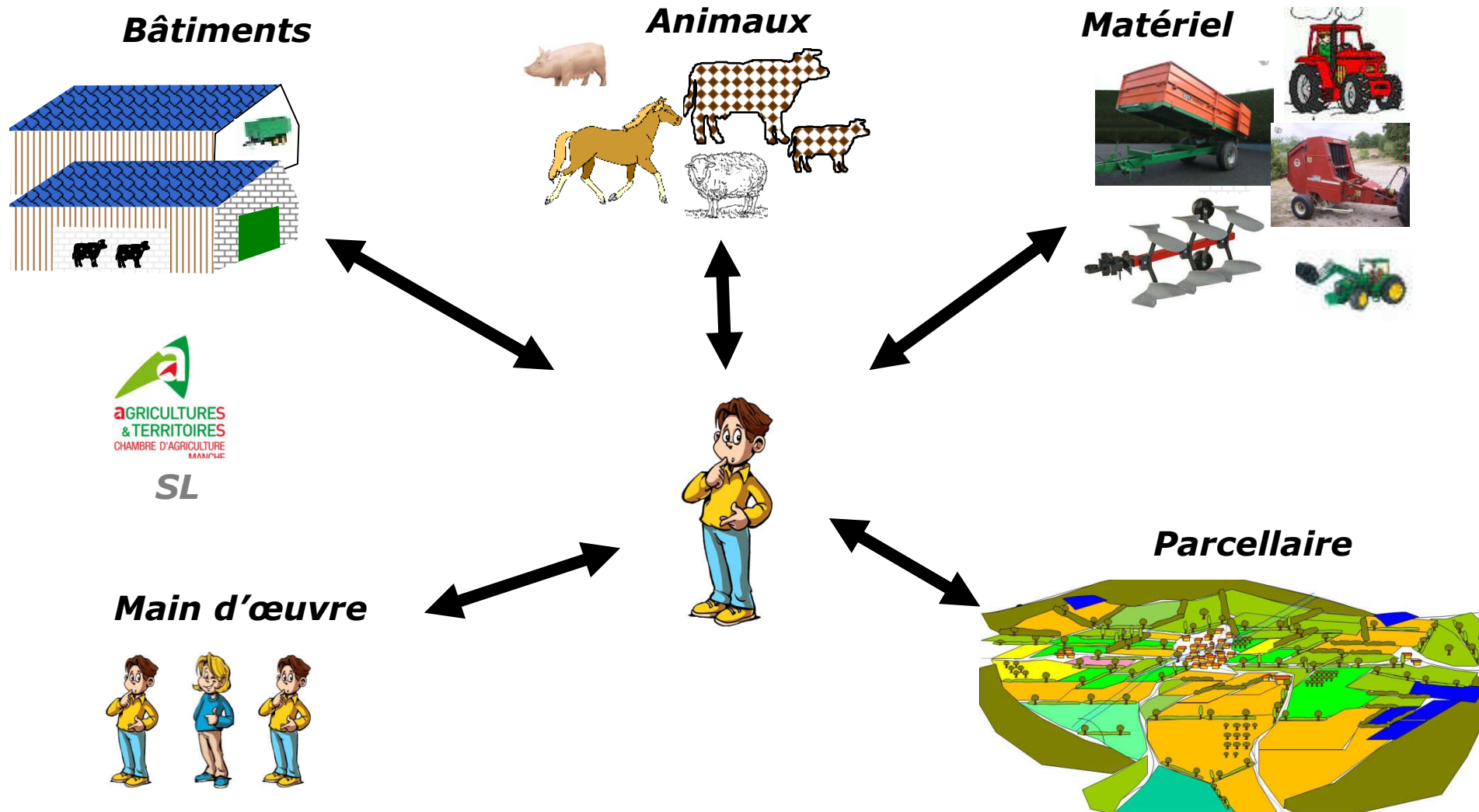


marais



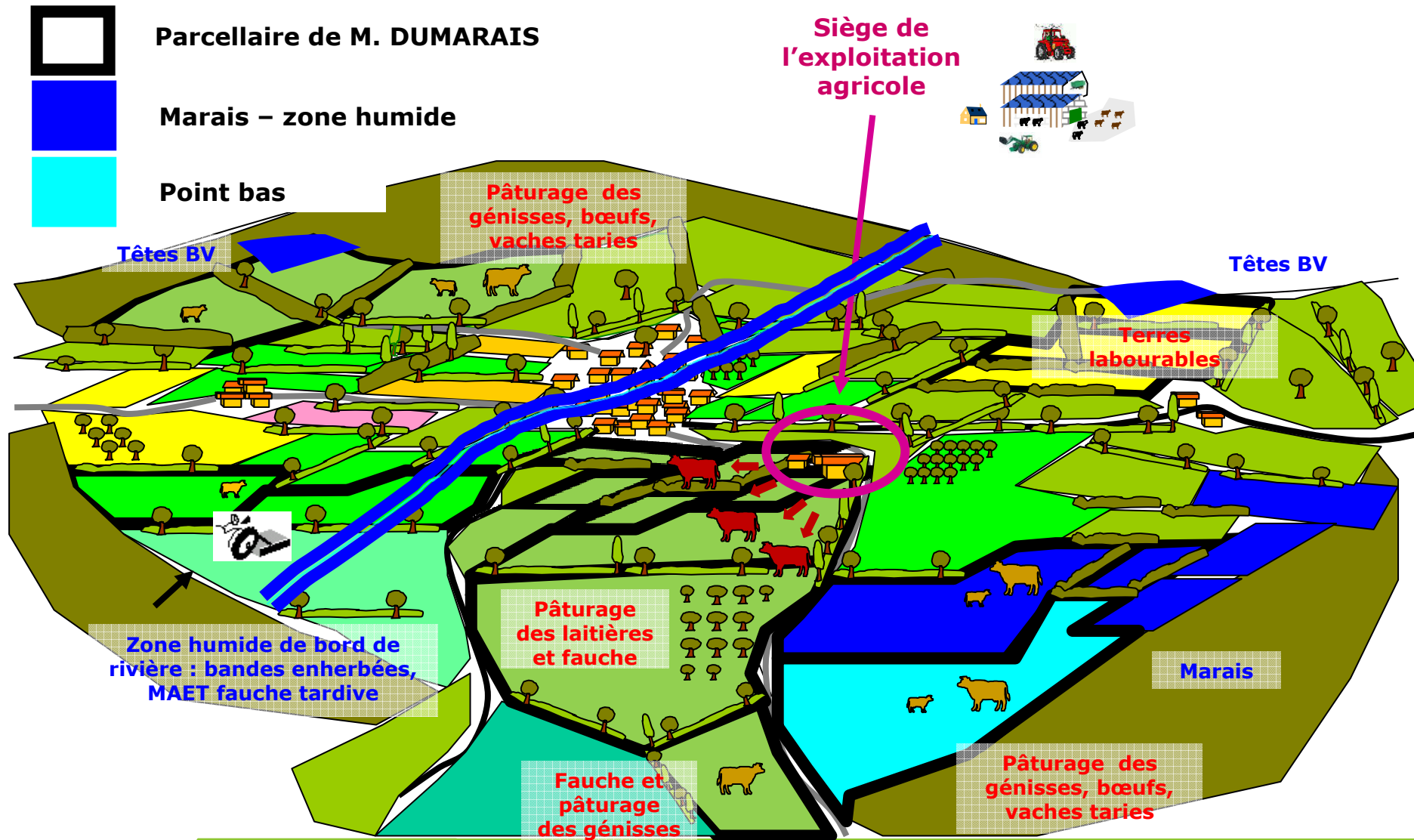
- **La place de la surface en zone humide dans les systèmes d'exploitation**

Un système d'exploitation = combinaison des facteurs de production

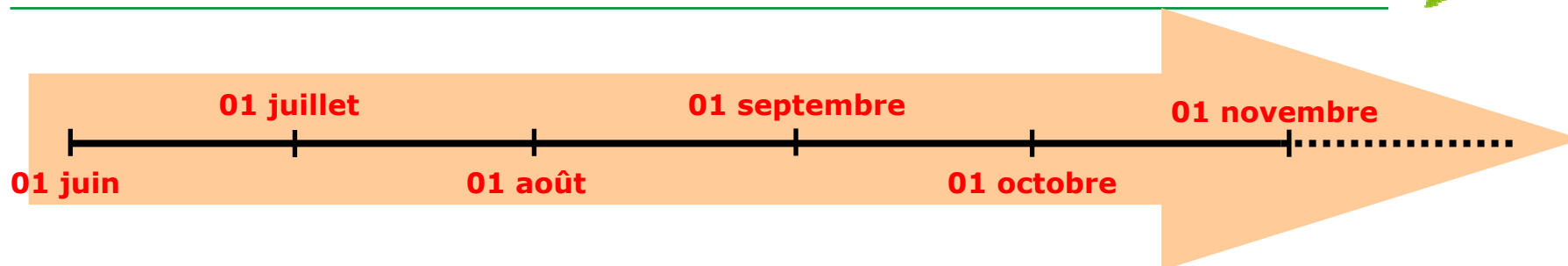


Le fonctionnement d'une exploitation d'élevage type dans les marais du Cotentin

Exemple de l'exploitation de M. DUMARAIS



MARAIS DU COTENTIN : DEROULEMENT DES PRATIQUES DE PATURAGE / FAUCHE LES PLUS COURANTES



Fauche (1 ou 2)

Pâturage (plus ou moins tournant)

--	--	--	--	--	--	--	--	--	--

1 ou 2 fauches | **Pâturage**

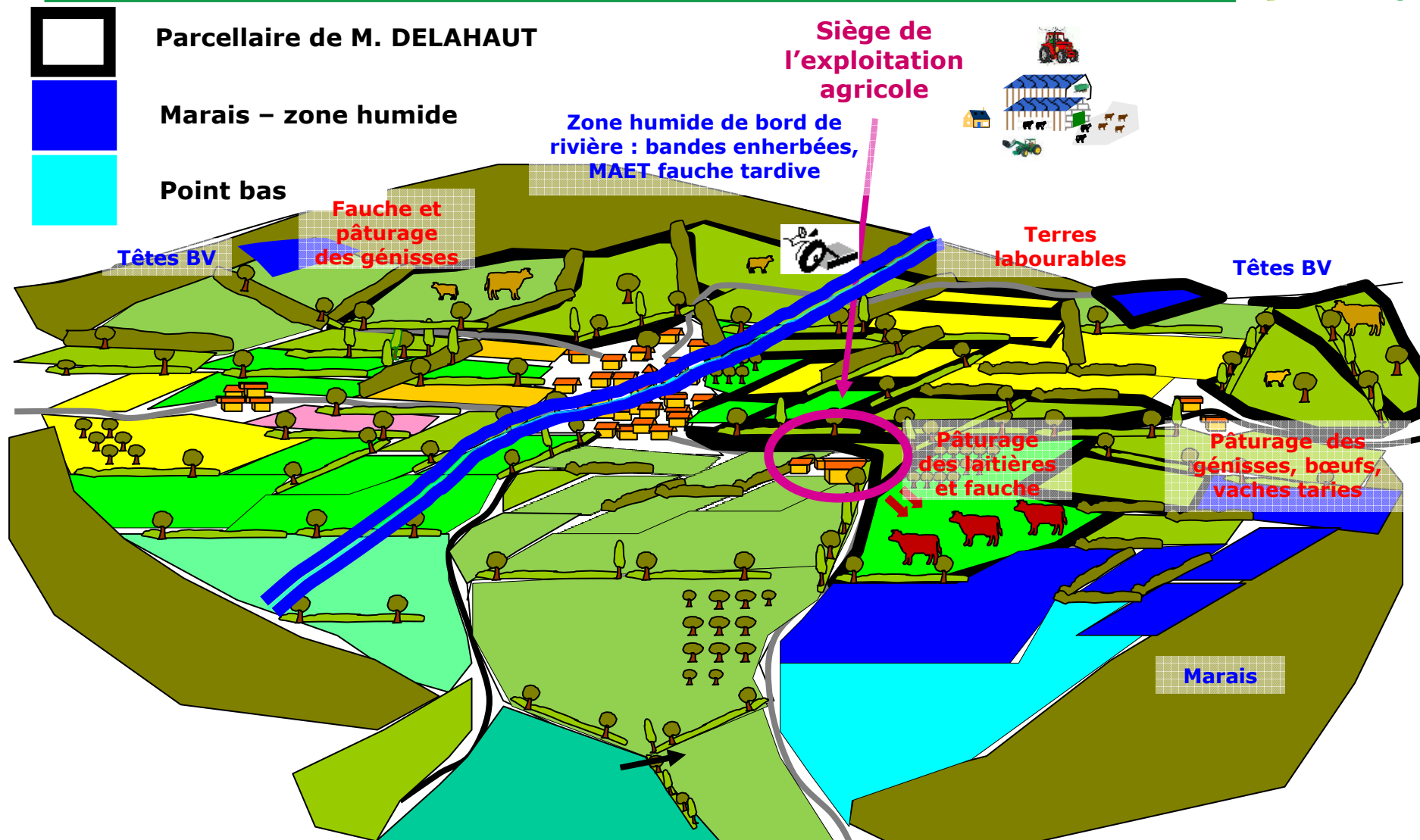
Fauche | **Pâturage** | **Enrubannage / ensilage**

Le déprimage (pâturage précoce des surfaces destinées à la fauche) est rare

Fauche litière
(ravaudage/ râturage)

Le fonctionnement d'une exploitation d'élevage type du Bocage Normand

Exemple de l'exploitation de M. DELAHAUT



Les problématiques agricoles en zone humide



Contraintes : <ul style="list-style-type: none">▪ agro-pédologie/surcoût : portance des sols, rendement fourrager▪ Parasitisme▪ Eloignement des sièges d'exploitation▪ Programmes agro-environnementaux absents (hors marais) ou non pérennes	Atouts : <ul style="list-style-type: none">▪ Ressource fourragère dans le système d'exploitation▪ Valorisation possible des productions (marque, etc)▪ Agrandissement facilitée des exploitations (foncier moins attractif)
Menaces : <ul style="list-style-type: none">▪ Diminution du nombre d'exploitations / agrandissement - entretien▪ Diminution du nombre d'éleveurs dans certaines régions▪ Concurrence sur le foncier des usages de loisirs (chasse) dans les marais	Opportunités : <ul style="list-style-type: none">▪ Prise de conscience de l'intérêt de maintenir l'agriculture en zones humides▪ Entretien par l'élevage moins coûteux que par la Collectivité▪ Nouveau programme MAET 2015-2020▪ Engagement de la profession à mieux valoriser l'agriculture en zones humides

Les accompagnements techniques agricoles des Chambres d'agriculture sur les zones humides



- **Un accompagnement technique transversal dès l'installation des agriculteurs : ressources fourragères, suivi des prairies et du pâturage, lutte contre les adventices, planning de pâturages, calcul des rations des animaux, raisonnement des fumures, choix des productions, suivi sanitaire des animaux, parasitisme (traitement conventionnel et aussi aromathérapies), entretien des fossés,....**
- **Formation collective ou conseil individuel**



- **Une convention nationale depuis 4 ans entre les Chambres d'agriculture et le Ministère de l'Écologie pour développer l'agriculture en zones humides**



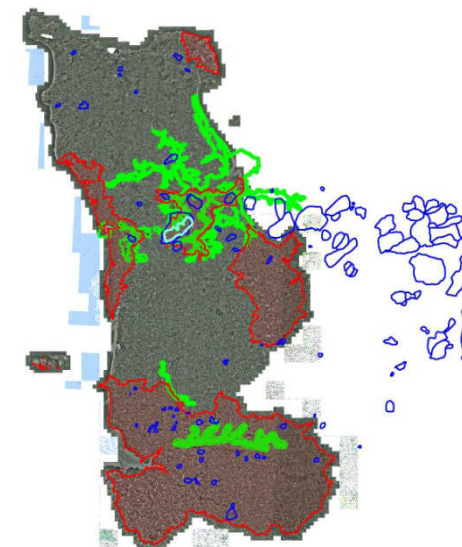
1. La place de l'agriculture dans la gestion des zones humides
- 2. Les outils de gestion agricole en zones humides**
3. Témoignage de M. Hervé COUETIL, agriculteur



Les contrats Agro-Environnementaux



- **Des contrats de 5 ans entre l'agriculteur et l'Etat**
- **Des dispositifs qui existent depuis 1986**
- **Deux types de contrats en 2014 :**
 - **Des Mesures Agro-Environnementales à cahier des charges national : Conversion à l'Agriculture Biologique, Prime Herbagère, Système herbager (réservée à certains bassins de captages)**
 - **Des Mesures Agro-Environnementales Territorialisées : enjeux prioritaires sur zones ciblées (dans la Manche : sites Natura 2000 des marais du Cotentin, , vallées de la Sée-Airou, Landes de Lessay)**



Le bail environnemental



- **Un bail rural avec des clauses environnementales**
- **Bailleur = personne morale de droit public**
- **Surfaces situées dans des espaces avec réglementation environnementale : natura 2000 , périmètres de captage, etc)**
- **Projet d'élargissement dans la Loi d'Avenir Agricole (non encore votée par le parlement) : zones, type de bailleur.**



Des programmes territoriaux



- **Contrats « rivière »**
- **Plan national zones humides - Conventions MEDDE/Chambres d'agriculture**
 - **Recherche de références : guide des pratiques agricoles**
 - **Programme de reconquête de milieux : restauration de prairies, développement de l'élevage, aide à l'aménagement pastoral, MAET, lutte contre le jonc diffus, regroupement parcellaire**
 - **Actions de maintien de la viabilité économique : valorisation locale des produits**
 - **Projet de prospective sur la place de l'agriculture dans la gestion des zones humides dans le territoire du SAGE DOUVE-TAUTE**



Autres outils réglementaires de la Politique Agricole Commune



- **Maintien des prairies permanentes**
- **Bandes tampons le long de tous les cours d'eau**

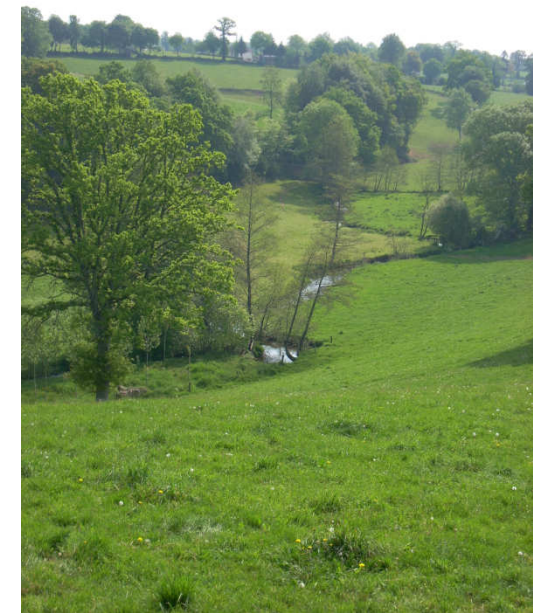
Refonte des aides du premier pilier à partir de 2015 : Paiement vert = 30 % des crédits du premier pilier

- **Maintien des prairies permanentes**
- **Création des Surfaces d'Intérêt Ecologique : bordure de surfaces labourables, = 5 % de la SAU en 2015, coefficients d'équivalence à fixer**



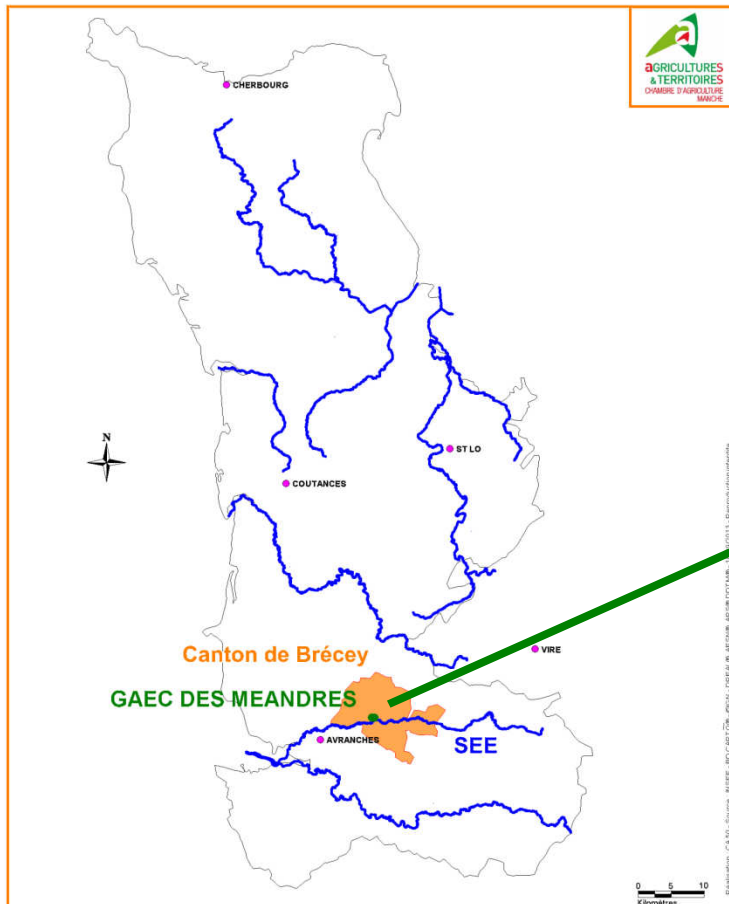


1. La place de l'agriculture dans la gestion des zones humides
2. Les outils de gestion agricole en zones humides
- 3. Témoignage de M. Hervé COUETIL, agriculteur**



Photos : ODYSSEE

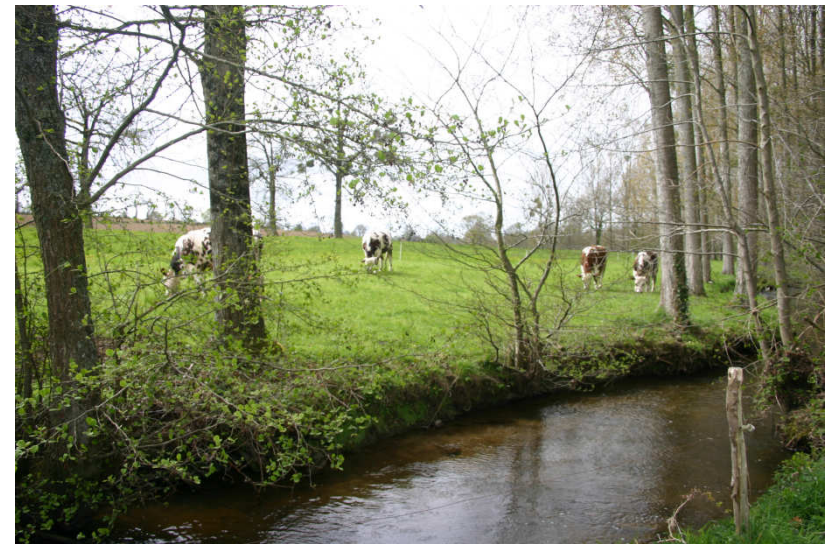
Témoignage de M. Hervé COUETIL, agriculteur dans la vallée de la Sée, commune de Vernix, canton de Brécey



Déroulement du témoignage



- Présentation de son exploitation
- Place des zones humides dans son système d'exploitation / pratiques agricoles
- Atouts-faiblesses



Photos : ODYSSEE



Merci de votre attention